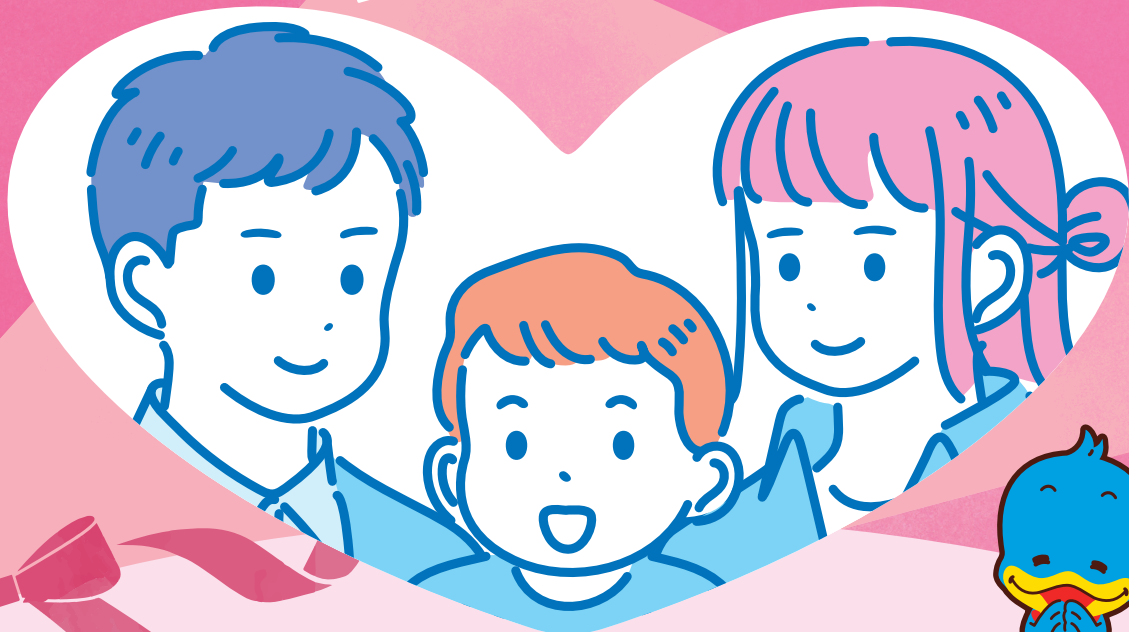


おやごころ



子育て期間のライフイベントや
教育資金のご準備に



[エース預金]の店頭表示金利に

プラス
年 0.15%

※上乗せ金利は予告なく変更・中止する場合もございます。

お子さまの
成長に合わせて
お積立額を変更
いただけます。

子育て中の
ライフイベント等に
応じて一部支払いが
可能です。

余裕がある時は
ATMや窓口で都度
臨時入金
いただけます。

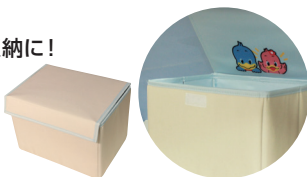
普通預金口座から
自動振替で手間が
かかりません。

こども用積立預金「おやごころ」の年間積立金額によっては、東海ろうきんのローンの金利引下げ制度をご利用いただける場合がございます。
詳しくは最寄りの東海ろうきん窓口までお問い合わせください。

こども用積立預金
おやごころ
年間 **6万円** 以上
お積立の方
に
いずれか1つプレゼント!

小物やおもちゃの収納に!

オリジナル
収納BOX



幅28cm×奥行20cm×高さ19cm

着替えやお風呂セットの持ち運びに!

オリジナルトラベル
親子バッグ



大:幅35cm×奥行24cm×高さ8cm 小:幅23cm×奥行16cm×高さ8cm

※掲載写真はイメージです。プレゼントの内容は予告なく変更になる可能性があります。

詳しくは最寄りの店舗までお問い合わせください

商品に関するお問い合わせはこちら

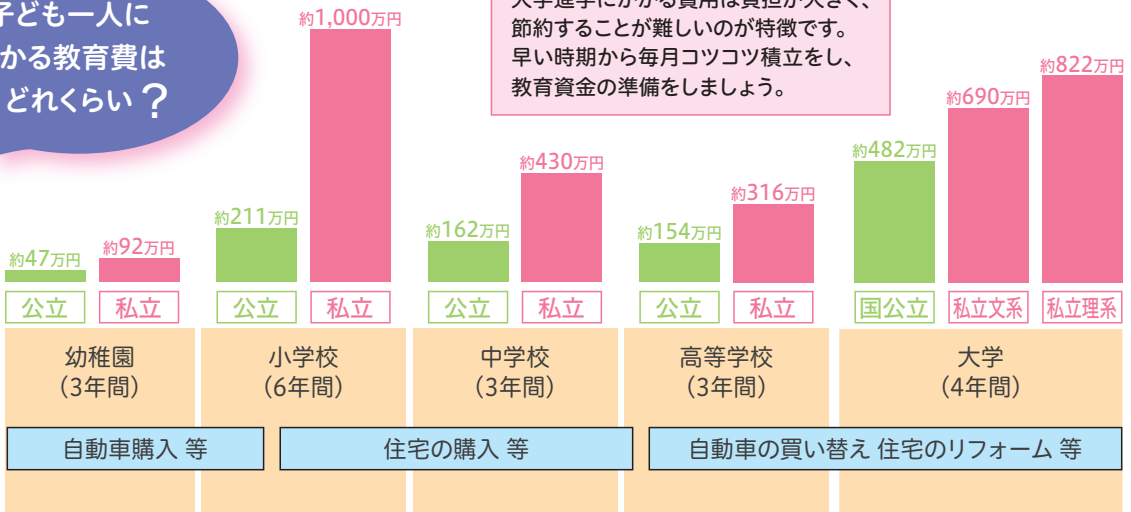


こんなにかかる教育費!

(幼稚園～高等学校の学習費と大学の授業料(学習塾費・入学金・入学しなかった学校への納付金・施設設備費等を含む))



子ども一人にかかる教育費はどれくらい?



出典: 文部科学省「令和3年度子供の学習費調査」、株式会社日本政策金融公庫「令和3年度 教育費負担の実態調査結果」



■ 高校卒業までに、教育費 約500万円*を貯蓄目標にした場合

お子さまの誕生から
積立スタート!

貯蓄目標500万円 ÷ 年数18年 = 1年間の目標額 **約28万円**

貯蓄年数 **18年**

毎月積立額 15,000円 × 月数 12ヶ月 + 一時金(ボーナス) 50,000円 × 回数 2回

お子さまの小学校入学から
積立スタート!

貯蓄目標500万円 ÷ 年数12年 = 1年間の目標額 **約42万円**

貯蓄年数 **12年**

毎月積立額 25,000円 × 月数 12ヶ月 + 一時金(ボーナス) 60,000円 × 回数 2回

こども用積立預金 おやごころ 商品概要

| | | | |
|-------------|---|--------|--|
| ご利用いただける方 | 下記の条件をすべて満たす方がご利用いただけます。 ①個人のお客様 ②満15歳未満の子の保護者 ③3年以上積立(据置期間含む)が可能なる方 ④子の教育資金等、子のための資金を積み立てる方 | お預入れ方法 | 指定日に保護者の普通預金口座から、子のエース預金口座へ自動振替してお預入れいただけます。 ※臨時入金(指定日付以外でのお預入れ)が可能です。臨時入金のみのお取り扱いは致しません。 |
| 対象預金 | エース預金[確定日型(スーパー型)] | お預入れ金額 | 1,000円以上 (お預入れは1,000円単位となります。上限金額はございません。) |
| 積立期間 | 3年以上(普通預金口座から自動振替) | お支払い方法 | ・目標日に口座名義人の普通預金口座にご入金いたします。普通預金口座をお持ちでない場合は、目標日前までに作成をお願いします。 ・目標日前の一部支払や解約も可能です。 |
| 据置期間 | 3ヶ月以上(積立期間に含みます) | 金利 | エース預金の店頭表示金利+年0.15% ※上乗せ金利は予告なく変更・中止する場合がございます。 |
| 目標日 | 子の年齢が満22歳の誕生日以内の範囲で設定していただけます。 | | |
| ご確認いただきたい事柄 | 1. 口座開設時、お子さまのご本人確認書類(健康保険証等)が必要となります。お取り扱いについては、当金庫所定の条件に基づき承ります。 2. お孫さま名義の口座作成はできません。 3. 以下の場合等、贈与税の課税対象となる場合があります。 ①年間積立金額が110万円を超える場合。 ②通帳・印鑑を子が占有する等、財産の処分・管理が子に移ったとみなされる場合。 ※「直系尊属から教育資金の一括贈与を受けた場合の贈与税の非課税」には適合しておりません。※詳しくは、税務署にお尋ねください。 4. お預入れ金利は、初回お預入れの満期日まで適用されます。満期経過後は満期経過時点のお預入れ金利が適用されます。(ただし、預入期間が2年以上3年未満の預入明細については、満期日が数ヶ月繰上げされることがあります。) 5. 店頭表示金利は毎週見直しを行います。 6. 店頭表示金利および上乗せ金利は税引前であり、お利息には20.315%の税金がかかります。 7. 満期日前に解約する場合は、本商品の金利は適用されず、中途解約日における当金庫所定の中途解約金利が適用となります。 8. 口座開設、お預入れ、お支払いは店頭窓口にお申し付けください。なお、口座開設後はろうぎんのATMでもお預入れいただけます。 9. 金利情勢により、金利上乗せ幅の変更または本商品のお取り扱いを中止させていただく場合がございます。 10. 本商品は、預金保険の対象であり、同保険の範囲内で保護されます。 11. この商品概要において、保護者とはお子さまの親権者または法定代理人をいいます。 ※詳細につきましてはホームページ、または店頭の商品概要説明書をご用意しております。 | | |